



Nieuwsbrief Blik op Werk juli 2015

In deze nieuwsbrief

- Sterrenstelsysteem
- Toeleiden van werk naar werk: dienst 8 van het Blik op Werk Keurmerk
- Taalachterstand barrière voor verandering
- Nieuwe subsidieregeling voor werkgevers
- Start mastermodule Adviseur Werkvermogen - september 2015
- WIZ-kit van Detrainingen.nl
- Voorbereiding Inzet op Maat 2015
- Positieve resultaten met de Werkscan
- Door uw email [hier](#) achter te laten, abonneert u zich gratis op Blik op Nieuws, ons wekelijks nieuwsbulletin over duurzame arbeidsparticipatie.

Sterrenstelsysteem Blik op Werk

Sinds 2014 kent Blik op Werk sterren toe aan Keurmerkhouders. Het aantal sterren varieert van een tot vier. Zo kunnen Keurmerkhouders zich onderling onderscheiden. Wilt u nog eens precies weten hoe het stelsysteem werkt of denkt u ik wil meer sterren, maar ik weet niet hoe ik die kan halen? Blik op Werk organiseert graag een informatiebijeenkomst om u daarbij te helpen. Laat het ons snel [per mail](#) weten, dan prikken we een datum!

BOWxChange 23 juli - brainstorm

Over toeleiden van werk naar werk: dienst 8 van het Blik op Werk Keurmerk

Dienst 8 omvat het toeleiden van werk naar werk vanuit fysieke of een mentale beperking. Deze dienstverlening betreft alle trajecten die gerelateerd zijn aan de Wet Poortwachter. Het doel van de trajecten is uiteindelijk het terugplaatsen van de klant op de oude werkplek of om mensen op een andere manier weer aan het werk te helpen.

Binnen het Keurmerk spreken we over werkhervattingstrajecten om zo het onderscheid met de diensten 7 en 9 scherp te houden. In de praktijk spreken veel dienstverleners over trajecten in het eerste of tweede spoor of over re-integratietrajecten. Deze re-integratie-inspanningen van werkgever en werknemer, het re-integratieverslag (RIV), worden door verzekeringsartsen en arbeidsdeskundigen beoordeeld met de zogenaamde RIV-toets. Jaarlijks beoordelen zij met de RIV-toets vele duizenden re-integratieverslagen.

Blik op Werk heeft van werkgeversvertegenwoordigers het advies gekregen het Keurmerk zo in te richten dat een Keurmerkhouders met dienst 8 garant kan staan voor het doorstaan van de RIV-toets zonder loonsanctie. Daardoor krijgt het Keurmerk een meerwaarde

In de sessie van 23 juli aanstaande willen we met Keurmerkhouders graag van gedachten wisselen of en hoe we dat advies concreet kunnen maken. Heeft u daar ideeën over, dan kunt u zich [per mail](#) voor deze brainstorm aanmelden. Laat u het ons voor 15 juli weten of u komt?

Programma 23 juli:

15.30 uur - Inloop

16.00 uur - Welkom en korte toelichting door Lidy Schilder en Jos Verhoeven

17.45 uur - Verzamelen van ideeën en verbeterpunten

18.00 uur - Afronding en voortgangsafspraken

Plaats: Blik op Werk, Churchillaan 11, Utrecht

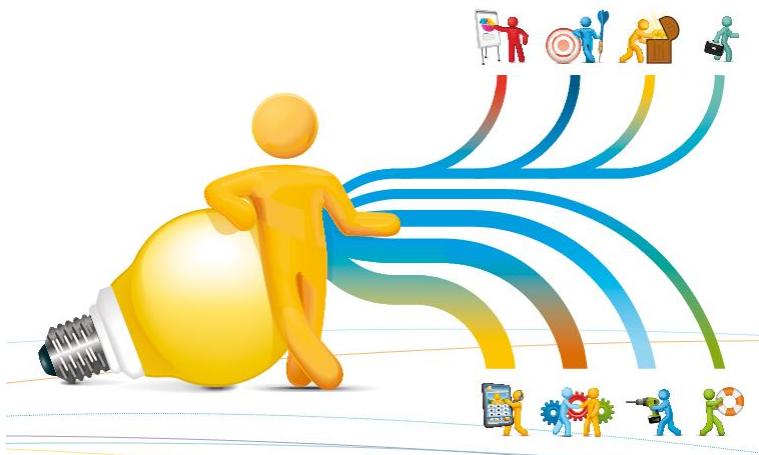
Taalachterstand barrière voor veranderingen

De maatschappij verandert. Nieuwe technologieën en processen stellen andere eisen. Haast zonder het te merken, gaan we er vanuit dat iedereen die veranderingen kan bijbenen. Voor één op de negen Nederlanders is dit echter niet vanzelfsprekend. Dat zijn wel 1.3 miljoen Nederlanders. [Lees verder.....](#)

Nieuw : Stimuleringsregeling Taal voor Werknemers

Werkgevers kunnen voor scholing van medewerkers die moeite hebben met lezen en schrijven een financiële regeling aanvragen. Deze stimuleringsregeling heeft tot doel de Nederlandse lees- en schrijfvaardigheid van werknemers te verbeteren en eventueel te combineren met andere vaardigheden. Kijkt u [hier](#) voor meer informatie over deze stimuleringsregeling.

Mastermodule september 2015



Hogeschool Arnhem Nijmegen (HAN)

De mastermodule [Adviseur Werkvermogen](#) leidt op tot adviseur werkvermogen die het stressgerelateerde ziekteverzuim in een organisatie te lijf gaat. De module start in september en is erkend door Blik op Werk.

Aan de slag met de WIZ-kit?

WIZ staat voor Werk, Inkomen en Zelfstandigheid

Na de voorlichtingsbijeenkomst voor Keurmerkhouders hebben de eerste cursisten zich voor de trainersopleiding aangemeld!



De WIZ-kit voor eigenwaarde is geschikt voor deelnemers die de Nederlandse taal machtig zijn en beschikken over een computer met internet en per direct beschikbaar zijn voor werk.

Blik op Werk staat borg voor de kwaliteit van het programma en van de gecertificeerde trainers die het programma begeleiden. [Lees meer.....](#)

Positieve resultaten met de Werkscan

De Werkscan werkt

Uitgebreide evaluatie toont aan dat de Werkscan werkkenden inderdaad inzicht geeft in hun werkvermogen en tot actie aanspoort.

De NVvA en het AKC hebben in 2012 de Werkscan ontwikkeld en gelanceerd. Doel van de Werkscan is de werkende inzicht te geven in de balans tussen eisen in het werk en persoonlijke belastbaarheid, nu en in de toekomst. Basis vormt de Werkscanvragenlijst en rapportage. Hierna kan worden gekozen voor een aanvullend Werkscangesprek met een Werkscandeskundige en worden eventuele actiepunten opgesteld.

Vanaf de introductie drie jaar geleden is de inzet van de Werkscan gevolgd en geëvalueerd. De overgrote meerderheid geeft aan dat zij door het invullen van de vragenlijst een beter beeld hebben gekregen van hun werkvermogen. Daarnaast blijkt dat ruim een derde van de gebruikers na het invullen van de Werkscanvragenlijst een of meerdere acties heeft ondernomen om het werkvermogen te verbeteren.

Werkenden die tevens gebruik hebben gemaakt van het aanvullende Werkscangesprek gaan zelfs vrijwel zonder uitzondering over tot het vaststellen en uitvoeren van actiepunten. Herhaalmetingen bij deze groep laten bovendien een duidelijke verbetering zien in het inzicht in het eigen werkvermogen.

Blik op Werk geeft licenties uit voor de Werkscan en organiseert trainingen, zodat de Werkscan correct wordt ingezet. De Werkscan is gebaseerd op de Work Ability Index.

Hier kunt u het rapport [downloaden](#)

Inzet op Maat 2015 met als speciale gast Juhani Ilmarinen

Save the date: 2 en 3 november 2015 in Den Bosch

Blik op Werk is partner voor [Inzet op Maat 2015](#) over duurzame inzetbaarheid. Wilt u meer weten over het programma of ook deelnemen? Reed Business heeft een interessante aanbieding voor Blik op Werk Keurmerkhouders en licentienemers van de Work Ability Index. Meer weten? Stuur u dan een mail naar info@blikopwerk.nl t.a.v. Marion van der Voorde.

Copyright © 2015 Blik op Werk, All rights reserved.

U ontvangt dit bericht als relatie van Blik op Werk. U kunt zich altijd afmelden van deze mailinglijst.

Redactie: Marion van der Voorde: mvandervoorde@blikopwerk.nl

ook voor uw suggesties of het maken van een afspraak over Blik op Werk.

Ons bezoekadres:

Blik op Werk
Churchillaan 11
Utrecht, 3527 GV
Nederland